

Auch das Berechtigungssystem des Windowsprogrammes wurde übernommen. So ist es z.B. möglich, die Berechtigung eines Mitarbeiters so zu setzen, dass er seine Absenzen selber eintragen und ändern, jene der übrigen Mitarbeiter aber nur einsehen kann.

Auch die neue Leistungsart *Services*, mit denen man z.B. anstatt Stunden Tagessätze oder Leistungen zu Festpreisen verbuchen kann, ist im ProperWeb integriert.

Wie *ProperWeb* einsetzen ?

ProperWeb ist eine Internetanwendung und läuft auf einem WebServer, standardmässig auf Microsoft IIS ab Version 5.0 .

Wer Windows 2000 oder XP im Einsatz hat, besitzt bereits die notwendige Infrastruktur. *ProperWeb* wird auf dem WebServer installiert, die Proper-Datenbank kann sich auf einem anderen Server befinden.

Wenn nun Proper nur innerhalb des LAN eingesetzt werden soll, sind für die Leistungserfassung keine weiteren Installationen mehr notwendig. Die Proper – Leistungserfassung wird über den Internet-Browser aufgerufen.

Die übrigen Proper – Programme, die erfahrungsgemäss nur von wenigen Personen (Administratorin, Projektleiter, Geschäftsleitung) benötigt werden, werden als normale Windowsprogramme auf den entsprechenden Arbeitsplätzen installiert und greifen via ODBC –Schnittstelle auf die Proper – Datenbank zu.

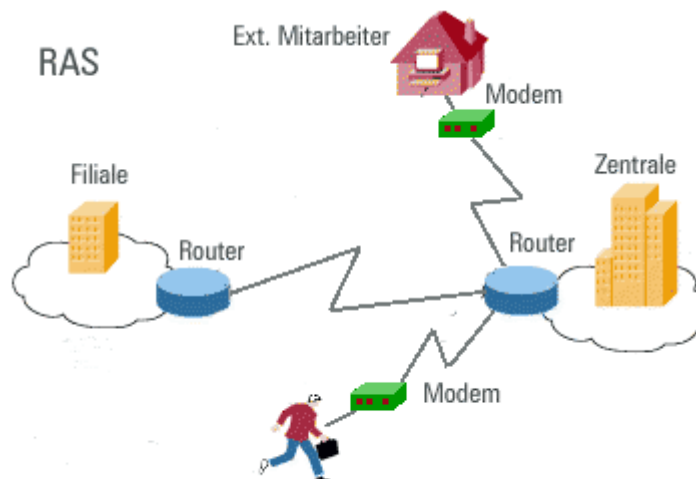
Externer Zugriff auf die Proper – Datenbank mit *ProperWeb*

Benötigen externe Stellen (Filiale, Aussenstelle, mobiler Mitarbeiter, Zugang von zu Hause aus) die Leistungserfassung, evtl. noch Absenzenplanung und mitarbeiterbezogene Reports, so lässt sich *ProperWeb* einsetzen.

Von extern kann auf verschiedene Art und Weise auf den Intranet-Server zugegriffen werden:

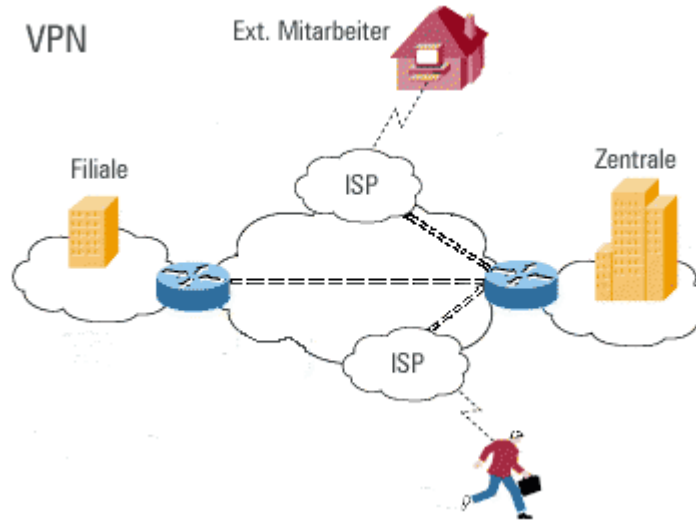
RAS – Remote Access Server

Die Benutzer (oder der Router) wählen sich in der Zentrale ein und können nachher normal als Mitglied der Domäne arbeiten.



VPN – Virtual Private Network

Im Unterschied zu RAS, wo eine direkte Verbindung gewählt wird, geht VPN über eine Internet-Verbindung und baut eine virtuelle Verbindung auf. Dies bedingt den Aufbau von entsprechenden Sicherheitseinrichtungen.



Auf dem Markt werden heutzutage Lösungen angeboten, welche auch für kleinere Firmen finanziell tragbar sind.

Um Ihre Bedürfnisse optimal zu berücksichtigen, lassen Sie sich am besten von einem Kommunikations-Spezialisten und Ihrem Internet Service Provider beraten.